

Site Natura 2000 FR 8302021

# « Gîtes à chauves-souris de Hérisson »

Comité de pilotage

**3 novembre 2022**

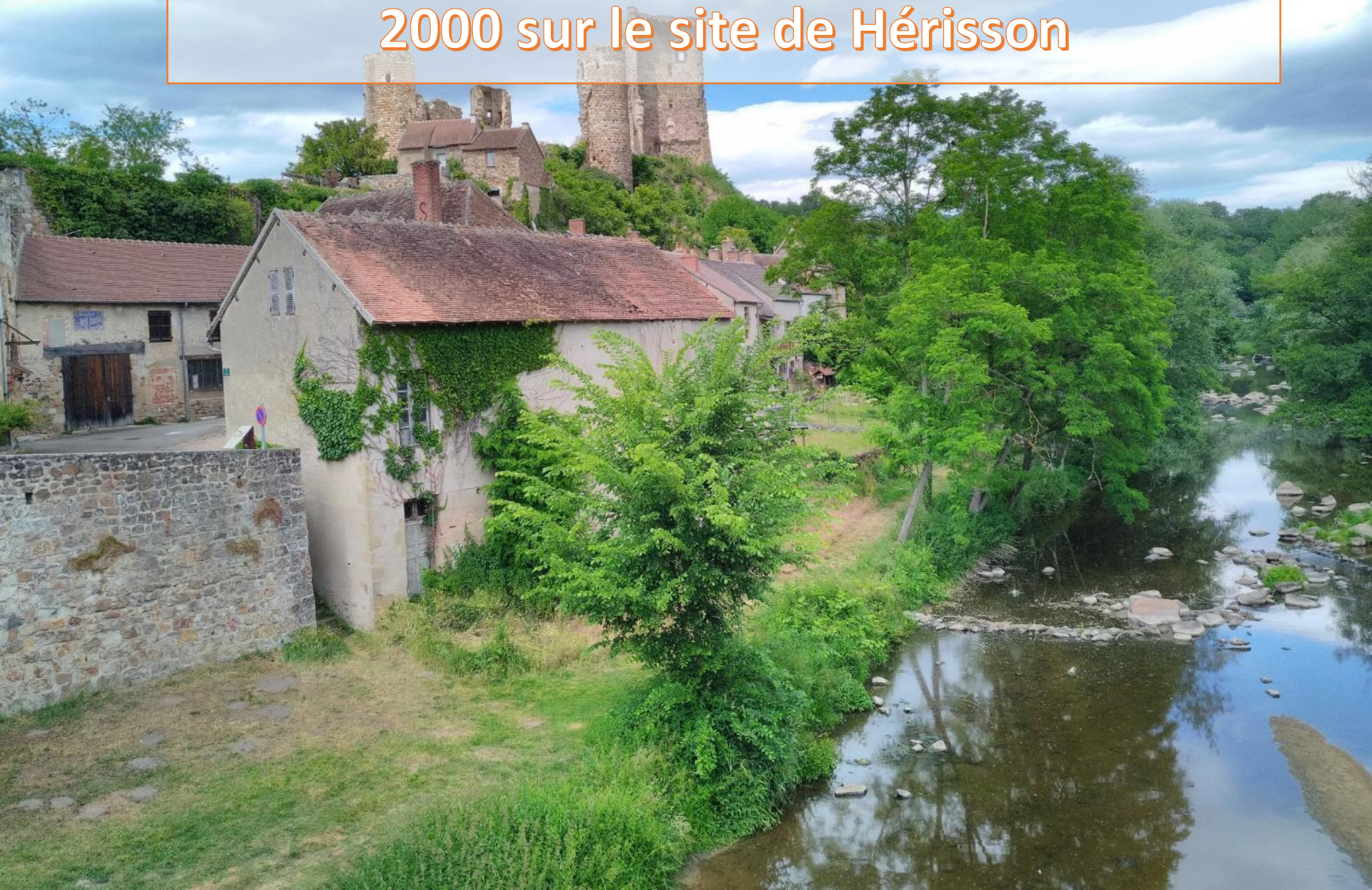


# Ordre du jour

- Rappel des enjeux et objectifs sur le site Natura 2000 « Gîtes de Hérisson »
- Bilan des actions engagées en 2022
- Point d'étape sur la révision du Document d'Objectifs Natura 2000 du site (bilan du précédent DocOb, état des lieux)
- Point d'étape sur la révision de la cartographie des habitats naturels du site
- Questions diverses



# Rappel des enjeux et objectifs Natura 2000 sur le site de Hérisson





# Natura 2000 : origine réglementaire

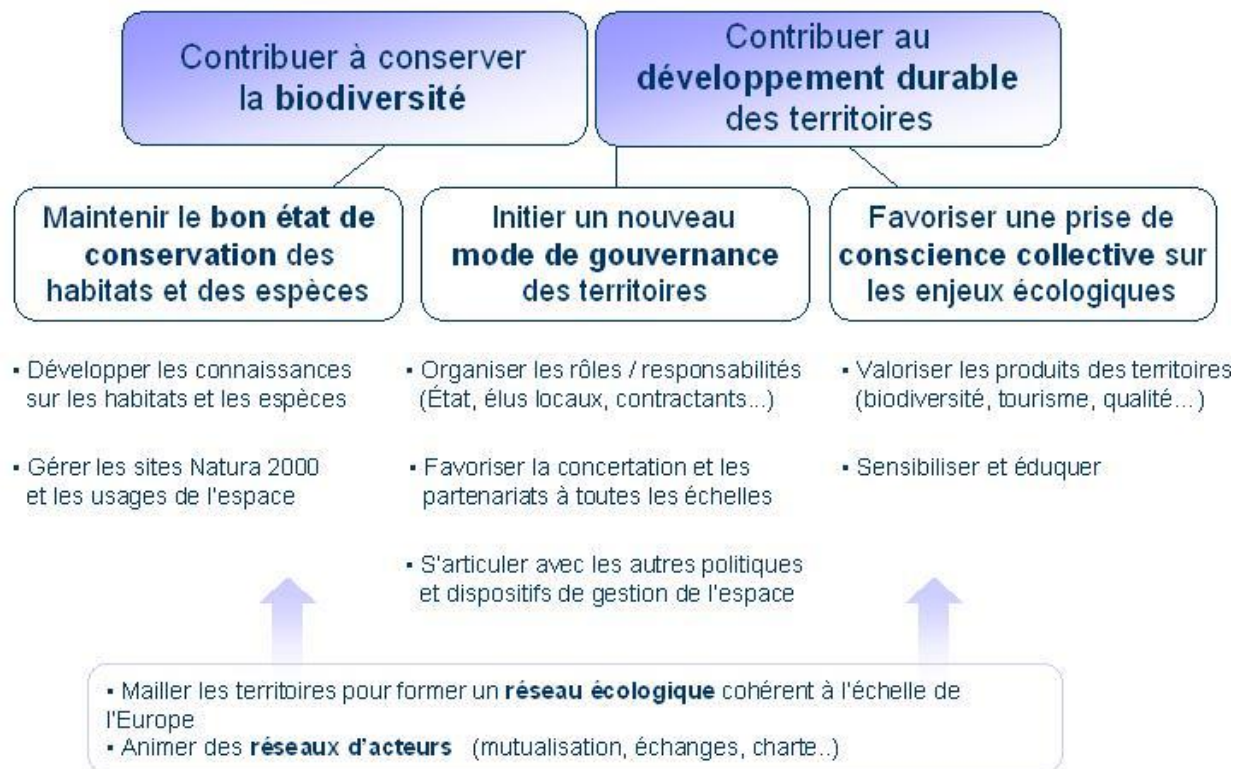
- Natura 2000 : réseau européen de préservation de la biodiversité (27 522 sites, dont 1766 en France)
- Liste d'espèces et d'habitats « d'intérêt communautaire », représentatifs de la biodiversité européenne
- Annexées à deux directives européennes
  - Directive Oiseaux 2009/147/CE du 30 novembre 2009
  - Directive Habitats-Faune-Flore 92/43/CEE du 21 mai 1992 modifiée par la directive 97/62/CEE
- 2 types de sites Natura 2000 :
  - Zones Spéciale de Conservation « ZSC » issues de la Directive Habitats
  - Zones de Protection Spéciale « ZPS » issues de la Directive Oiseaux



# Natura 2000 : objectifs

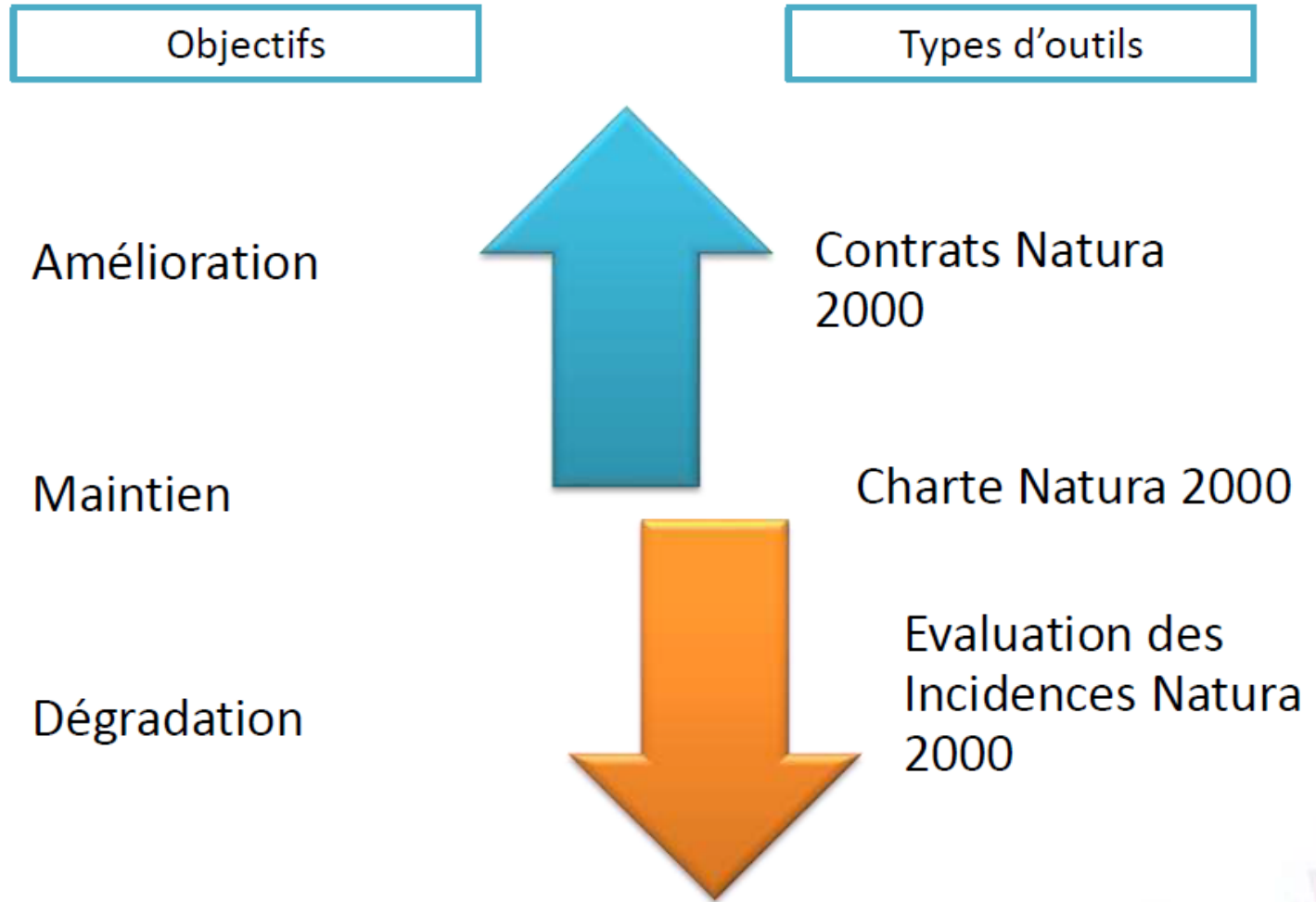
- Gestion équilibrée et durable des espaces, en tenant compte des préoccupations économiques et sociales

## Les objectifs de Natura 2000



# Natura 2000 : outils

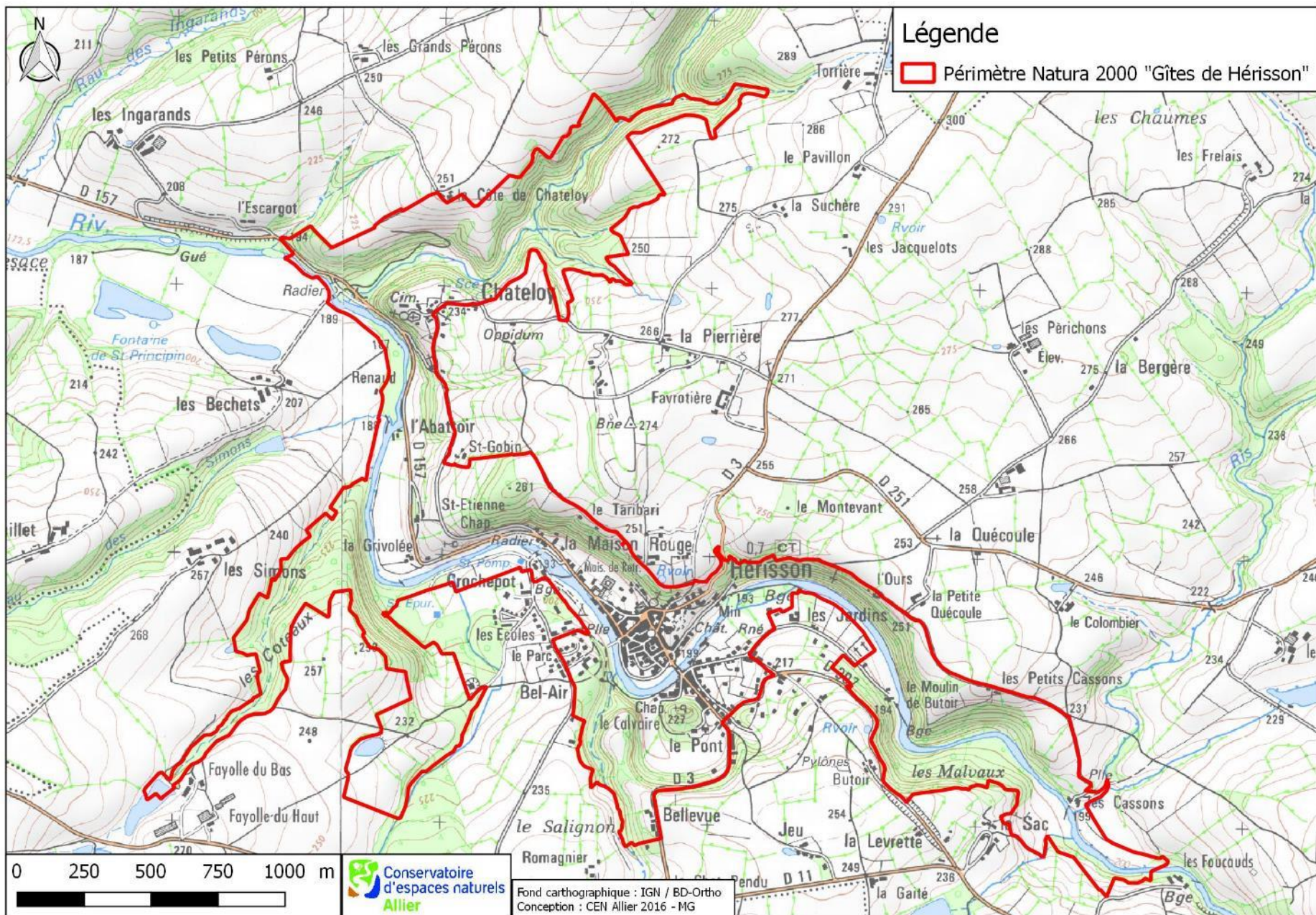
Etat de conservation des habitats et des espèces



**NB:** L'objectif de l'évaluation des incidences ne vise pas à empêcher les projets qui y seraient soumis, mais à s'interroger **dès la conception du projet** pour trouver la solution la moins impactante sur le site Natura 2000



Superficie du site : 254 ha





# Rappel des enjeux Natura 2000

- Chiroptères
  - Colonie de reproduction de Murins à oreilles échancrées (*Myotis emarginatus*)
  - 300 à 350 femelles dénombrées à l'origine
  - Plus importante colonie de reproduction connue en Auvergne pour cette espèce



© P. GIOSA



# Rappel des enjeux Natura 2000

- Autres espèces de chiroptères
  - Grand Rhinolophe
  - Petit Rhinolophe
  - Grand Murin
  - Barbastelle d'Europe



# Rappel des enjeux Natura 2000

- Autres espèces de l'annexe II de la Directive

## Habitats-Faune-Flore

- Lucane cerf-volant
- Sonneur à ventre jaune
- Loutre d'Europe
- Chabot
- Bouvière





# Rappel des enjeux Natura 2000

- Habitats d'intérêt communautaire
  - Habitats forestiers
    - **Frênaies ormaies atlantiques** à Aegopode des rivières à cours lent
    - **Chênaies pédonculées neutrophiles** à Primevère élevée
  - Habitats ouverts humides
    - **Mégaphorbiaies eutrophes** des eaux douces
    - **Plans d'eau eutrophes** avec végétation enracinée avec ou sans feuilles flottantes
  - Habitats ouverts secs
    - **Landes atlantiques** sèches méridionales
    - **Eboulis siliceux** collinéens à montagnards des régions atlantiques et subcontinentales



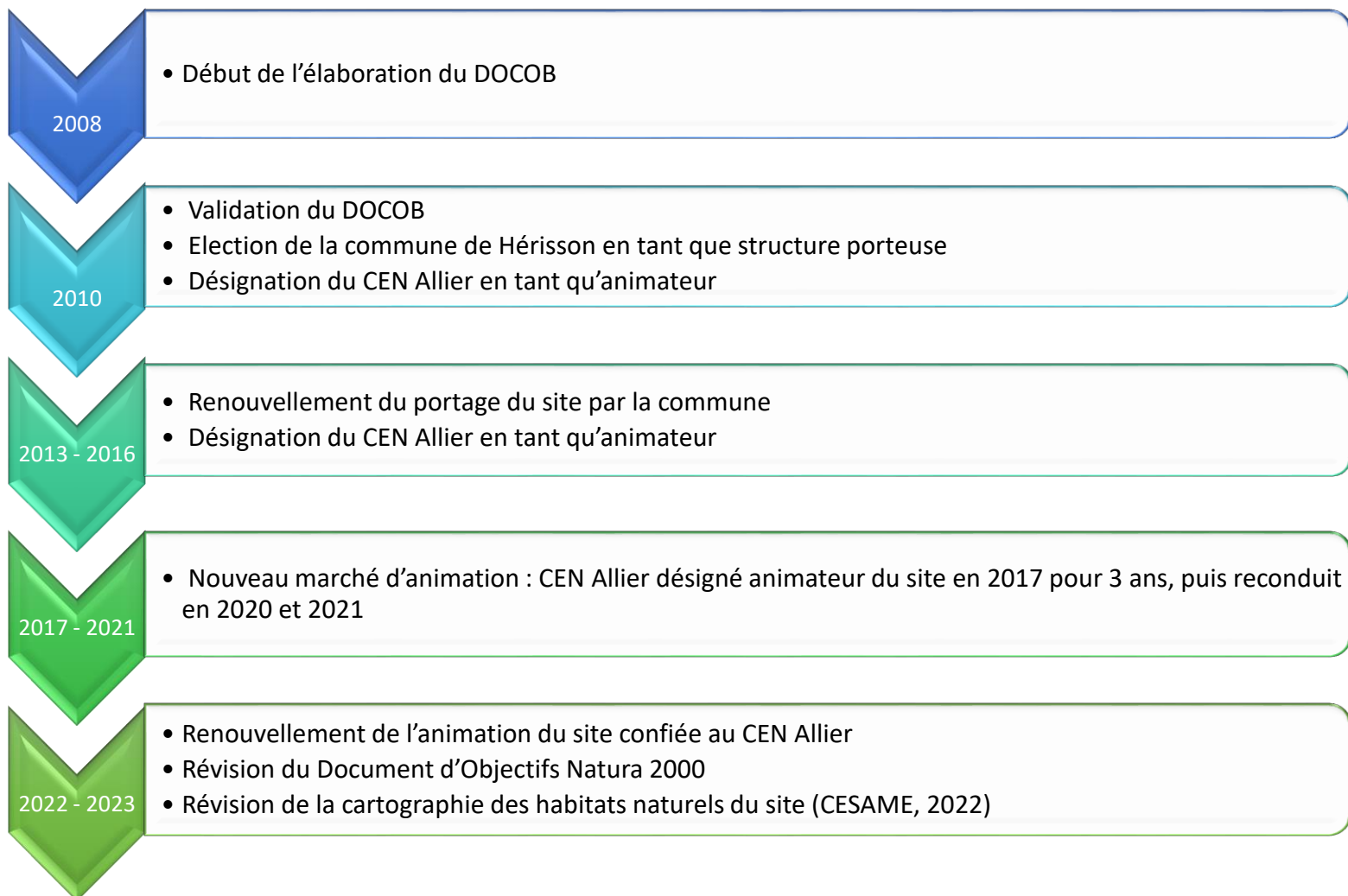
# Rappel des objectifs

- Préserver les chauves-souris et leurs gîtes
- Préserver la structure et la qualité des territoires de chasse
  - Milieux bocagers
  - Milieux forestiers
  - Milieux aquatiques
- Préserver les autres espèces et habitats d'intérêt communautaire





# Historique du site « Gîtes de Hérisson »



# Bilan des actions engagées en 2022



# Bilan des actions engagées en 2022

- Réponses aux sollicitations des porteurs de projets, usagers, commune, ...
- Réponses aux demandes d'avis des administrations
- Veille locale et alerte / contacts propriétaires de gîtes à chauves-souris
- Préparation et tenue du comité de pilotage
- Rapport d'activité





# Bilan des actions engagées en 2022

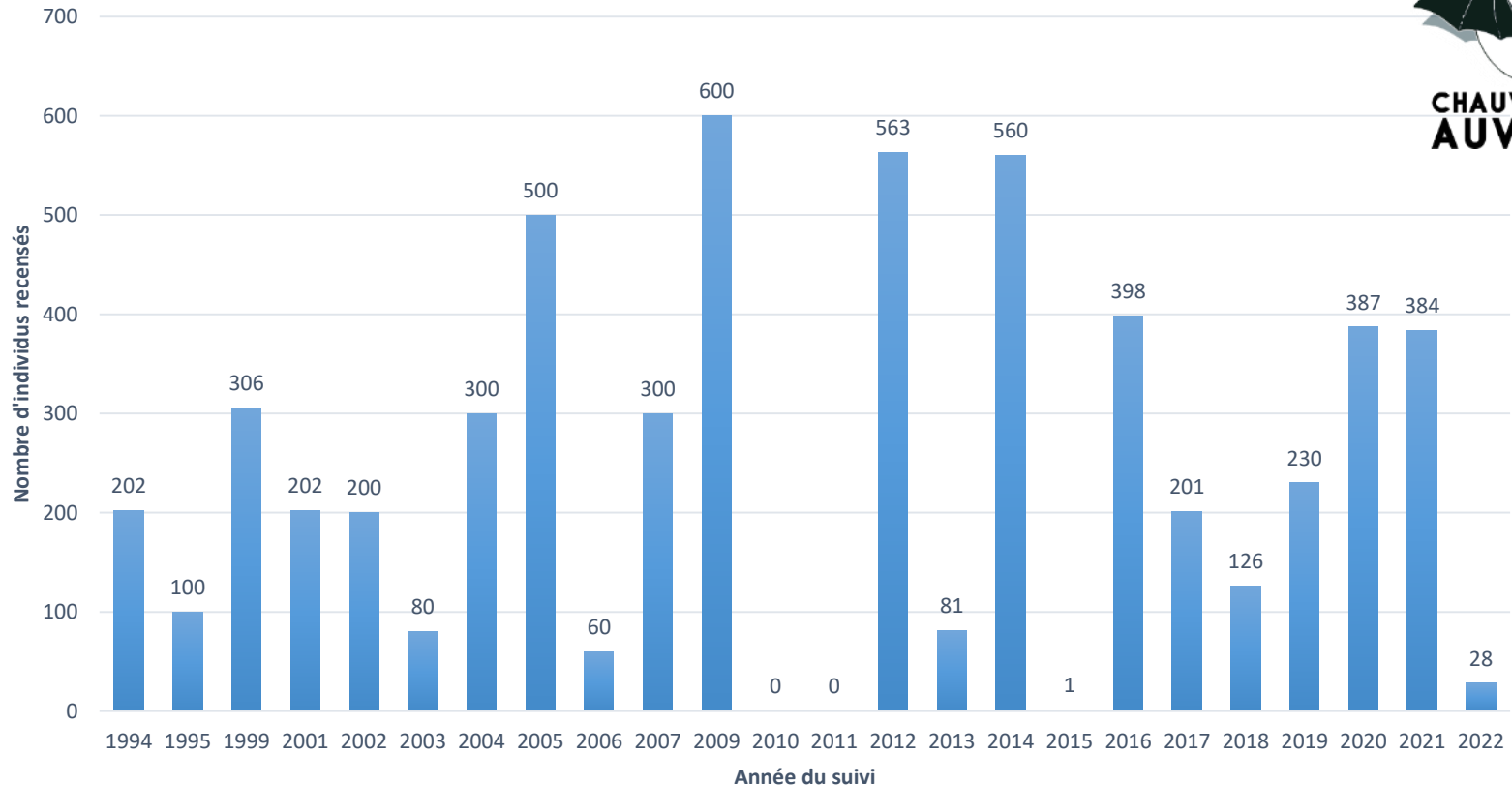
- Suivi de la colonie de Murins à oreilles échanrées
  - Prospection Maison Mousse
    - Plusieurs échanges avec les propriétaires + visite du site au cours de l'année
    - Propriétaires absents au moment du suivi
  - Prospection rue de l'Abbé Aury
    - Problème de communication avec le propriétaire
    - Suivi en sortie de gîte
    - 28 individus adultes
  - Eglise
    - Ø individus



# Bilan des actions engagées en 2022

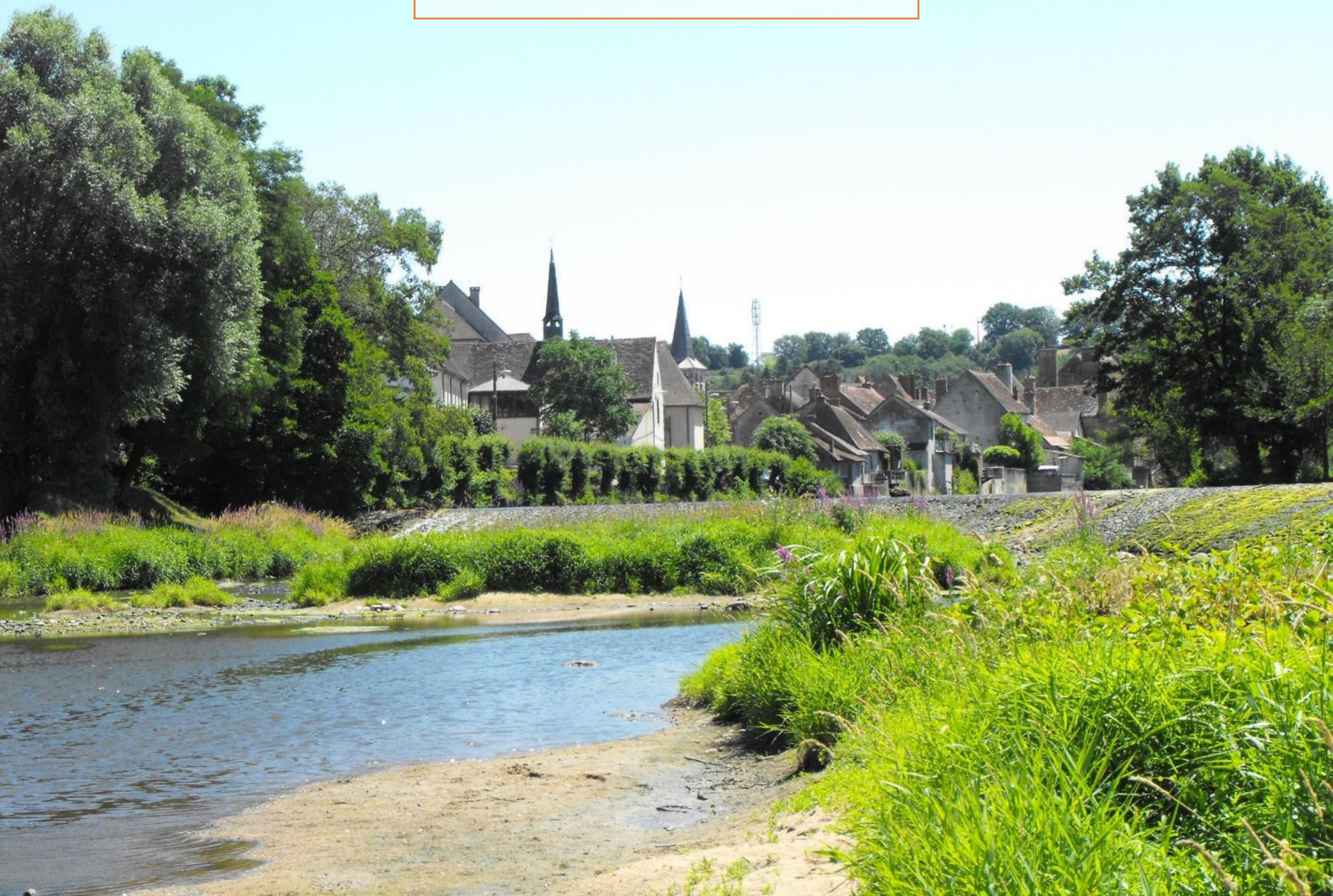
- Evolution des effectifs de Murins à oreilles échanrées à Hérisson

Effectifs de Murin à oreilles échanrées - Hérisson





# Questions diverses





# Mise à jour des connaissances sur la Loutre d'Europe





# Prospections complémentaires : Loutre

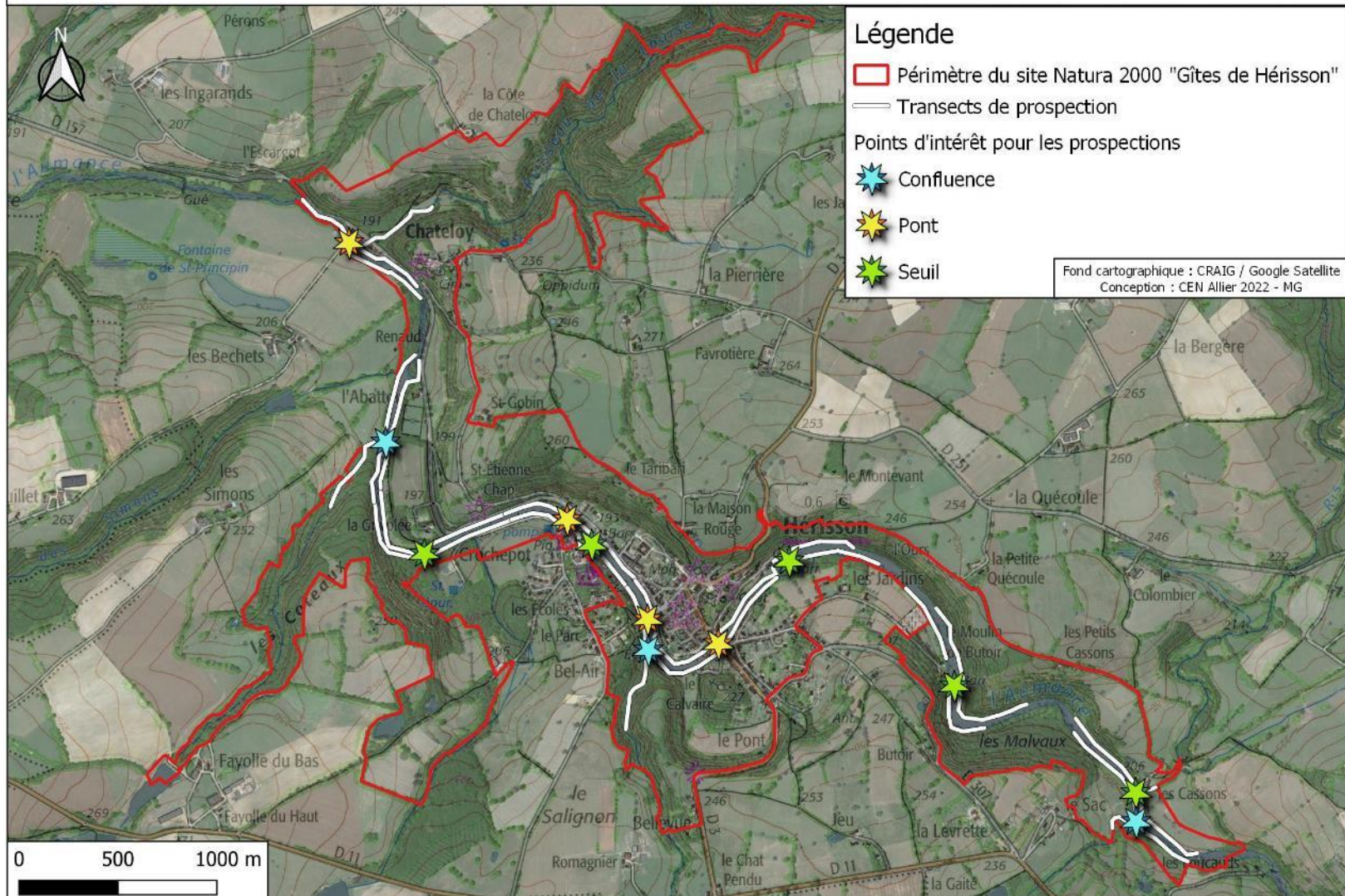
- Recherche d'indices de présence
  - Epreintes
  - Restes de repas
  - Empreintes
  - Coulées
- Prospection des 300m de berges en amont et aval d'un point d'intérêt (pont, confluence, seuil, ...)





# Prospections complémentaires : Loutre

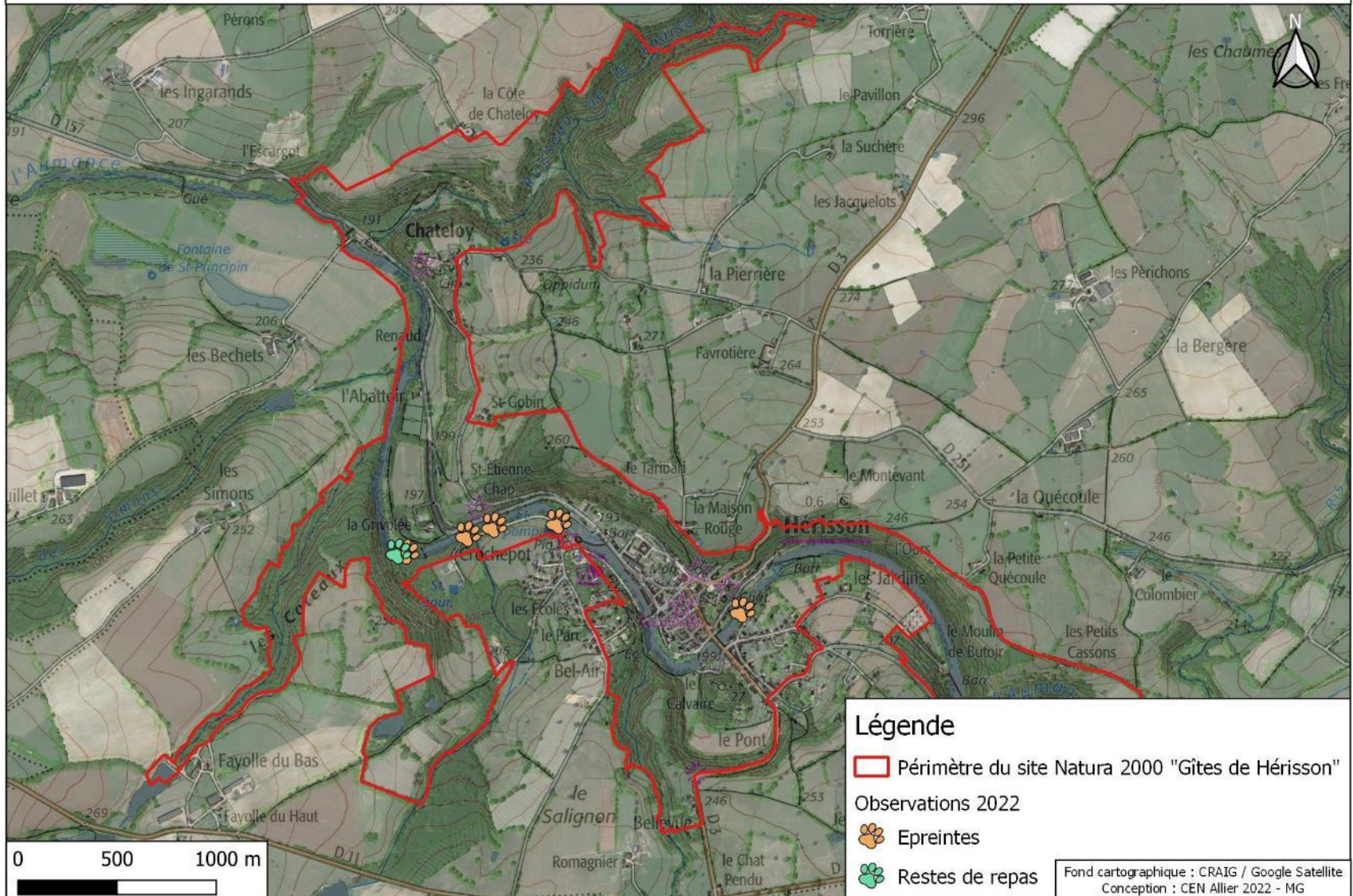
Localisation des zones prospectées au cours de l'étude - Hérisson





# Prospections complémentaires : Loutre

Observations d'épreintes de Loutre - Hérisson





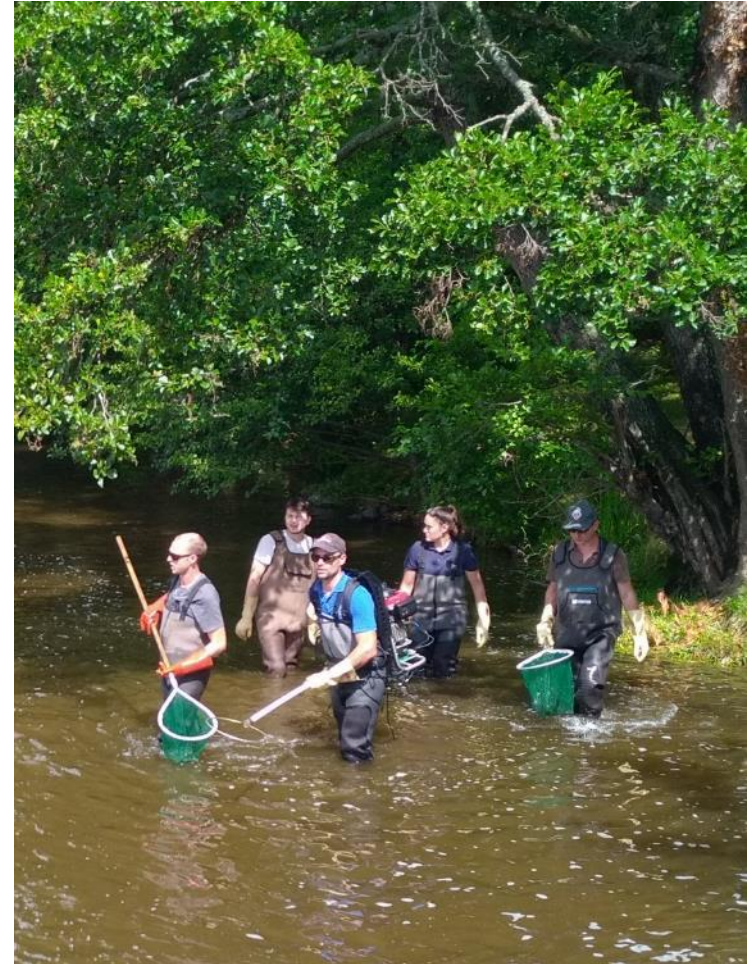
# Mise à jour des connaissances sur les poissons





# Prospections complémentaires : Poissons

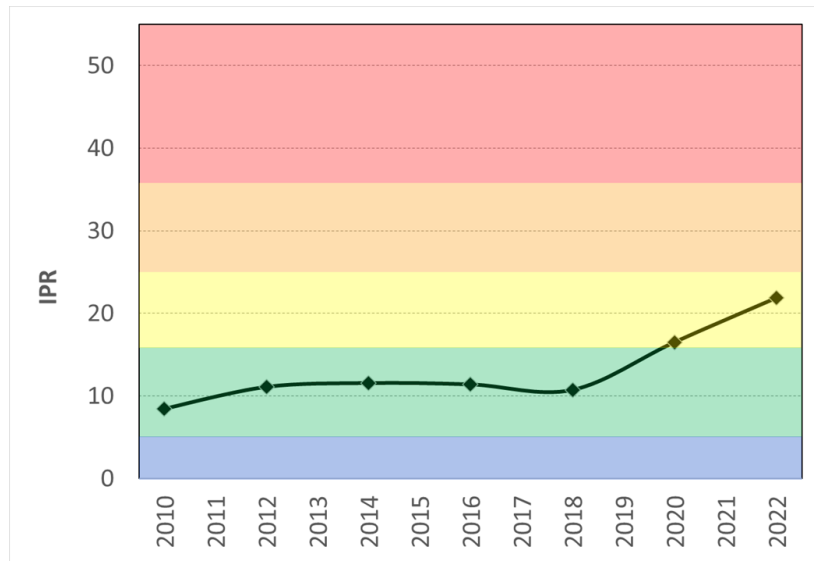
- Réalisation d'une pêche électrique par la FDPPMA
- 370m parcourus sur 22,7m de large
- 416 poissons appartenant à 16 espèces différentes
- Présence de Bouvière, Barbeau, Brochet
- Majorité de Gardon, Chevesne et Ablette





# Prospections complémentaires : Poissons

- Qualité écologique « Médiocre »
- Absence d'espèces bio-indicatrices (Vairon, truite fario, chabot)
- Hydrologie et thermie défavorables depuis 2 ans
- Dégradation des habitats (déficit de continuité écologique, colmatage des substrats)





# Révision du Document d'Objectifs Natura 2000





# Qu'est-ce qu'un DocOb ?

- Document cadre de tout site Natura 2000
- Equivalent d'un plan de gestion, sur un site Natura 2000
- Définition des orientations et des mesures de gestion pour le site
- Prise en compte des activités économiques, sociales et culturelles

# Qu'est-ce qu'un DocOb ?





# Bilan / évaluation du précédent DocOb

- Rédigé et validé en 2010
- 2 objectifs principaux :
  - Préservation des espèces d'intérêt communautaire
  - Préservation des habitats d'intérêt communautaire
- Actions complémentaires
  - Sensibilisation, porter à connaissance

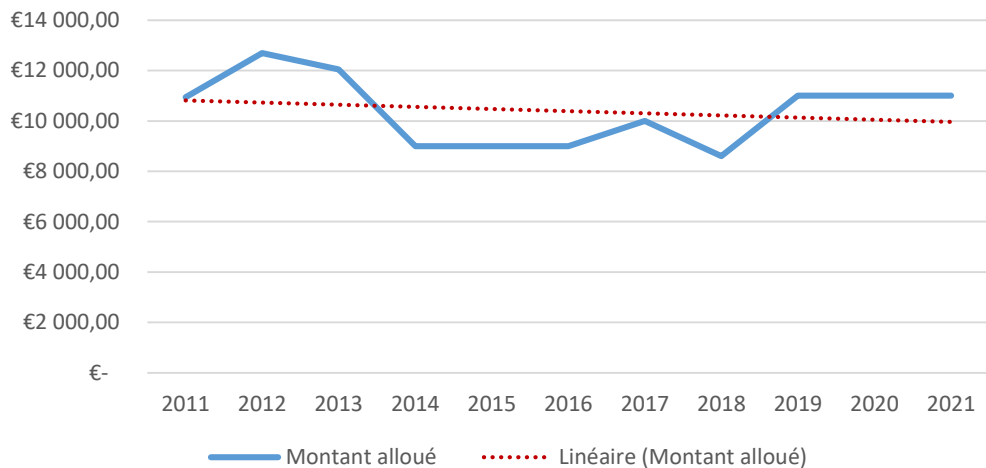


# Bilan / évaluation du précédent DocOb

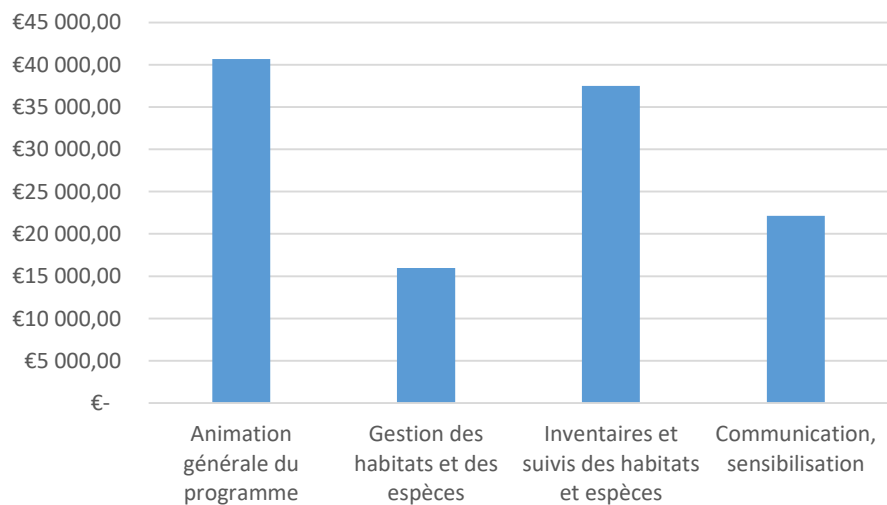
Préservation des espèces d'intérêt communautaire			
Objectifs opérationnels	Priorité	Degré de réalisation	Observations
Préserver les chauves-souris et leurs gîtes	***		Suivis réguliers de la colonie Etudes spécifiques (radiopistage, platanes, ...) Accompagnement propriétaires et de la commune
Préserver la structure et la qualité de l'habitat de chasse des chauves-souris	***		Travail de cartographie (territoire de chasse, bocage) Promotion des outils contractuels mais peu de signataires (MAEc, contrats N2000, charte)
Préserver/rechercher les autres espèces d'intérêt communautaire	**		Enjeux globalement moins prioritaires Essentiellement actions d'étude/prospections, pas de travaux
Lutte contre les espèces exotiques envahissantes	*		Sujet non-prioritaire Actions potentielles couteuses et peu efficaces
Préservation des habitats d'intérêt communautaire			
Préserver et restaurer les habitats d'intérêt communautaire ouverts	***		Plusieurs études/diagnostic (landes, éclairage,...) Peu de signataires (MAEc, contrats N2000, charte)
Préserver les forêts d'intérêt communautaire	**		Peu de signataires (MAEc, contrats N2000, charte) Pas de contrats forestiers
Actions complémentaires (hors DocOb 2010)			
Sensibiliser, porter à connaissance	/		Animations nature, conférences, projet scolaire, ...

# Bilan / évaluation du précédent DocOb

## Montant alloué à la mise en oeuvre du DocOb



## Répartition du budget global





# Etat des lieux



# Etat des lieux

- Contexte général

<b>Nom du site</b>	Gîtes de Hérisson
<b>Numéro officiel du site</b>	FR80 02021
<b>Désignation</b>	Au titre de la Directive Habitats-Faune-Flore 92/43/CEE
<b>Texte de référence</b>	Arrêté du 26 décembre 2013 portant désignation du site Natura 2000 « Gîtes de Hérisson » (zone spéciale de conservation)
<b>Superficie</b>	254 ha

<b>Région</b>	Auvergne-Rhône-Alpes
<b>Département</b>	Allier (03)
<b>Commune</b>	Hérisson (03190)
<b>Habitants</b>	630 habitants (source : INSEE 2019)
<b>Communauté de communes</b>	Pays de Tronçais
<b>Coordonnées géographiques</b>	Longitude : 2,70389 Latitude : 46,51194
<b>Altitude</b>	Altitude minimale : 177 m Altitude maximale : 327 m Altitude moyenne : 203 m
<b>Surface de la commune</b>	32,57 km <sup>2</sup>



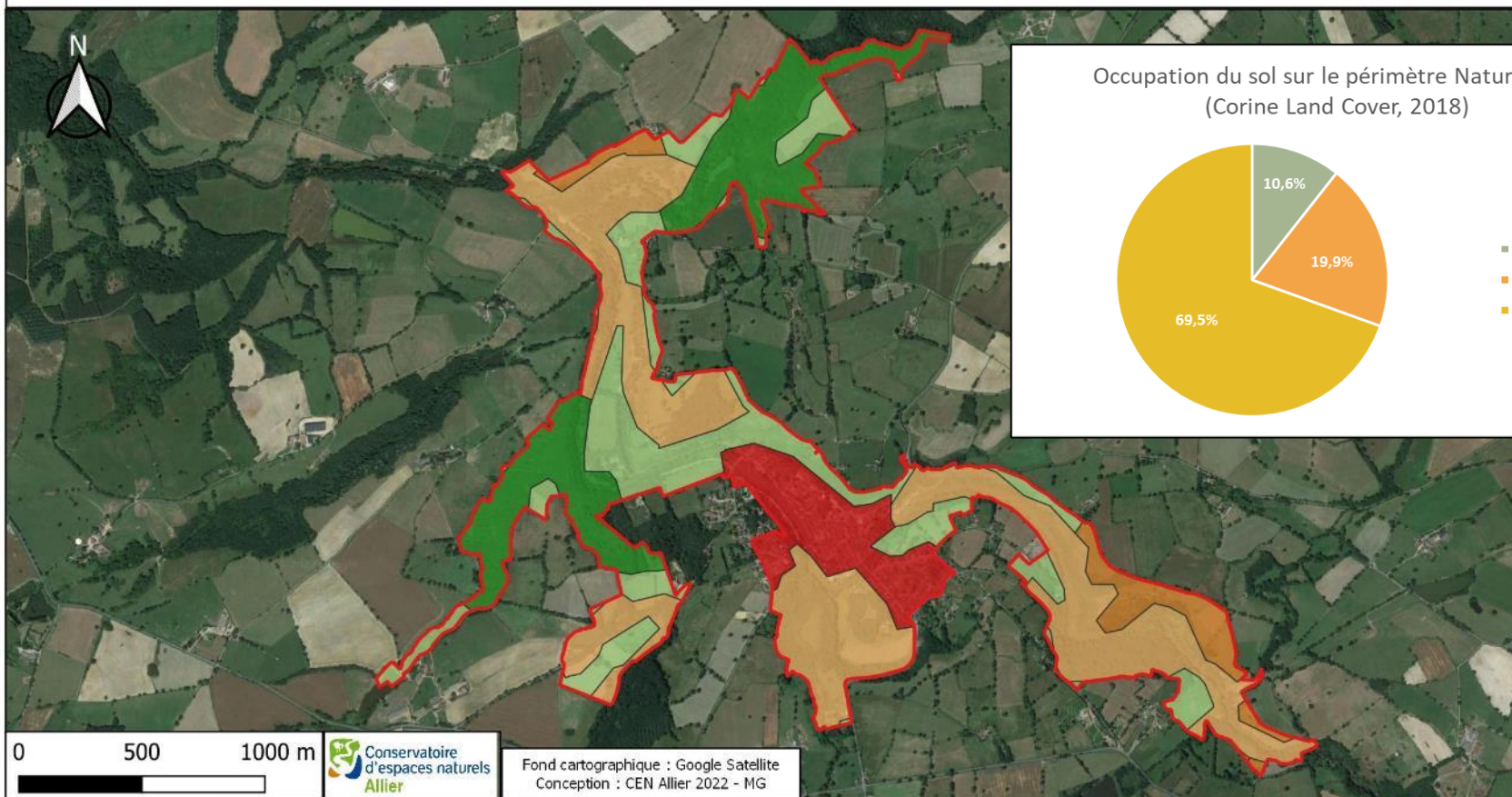
# Etat des lieux

- Contexte physique
  - Rivière Aumance
    - 56,4 km au total
    - Masse d'eau qui dépend du SAGE Cher amont
    - Projet de contrat territorial Œil – Aumance en attente de financement
    - Etat écologique classé « Médiocre » en 2015 et 2017
    - Principaux risques pesant sur la masse d'eau :
      - risque pesticides
      - risque micropolluant
      - risque morphologique
      - risque obstacle à l'écoulement



# Etat des lieux

Occupation du sol sur le site Natura 2000 (données Corine Land Cover 2018)

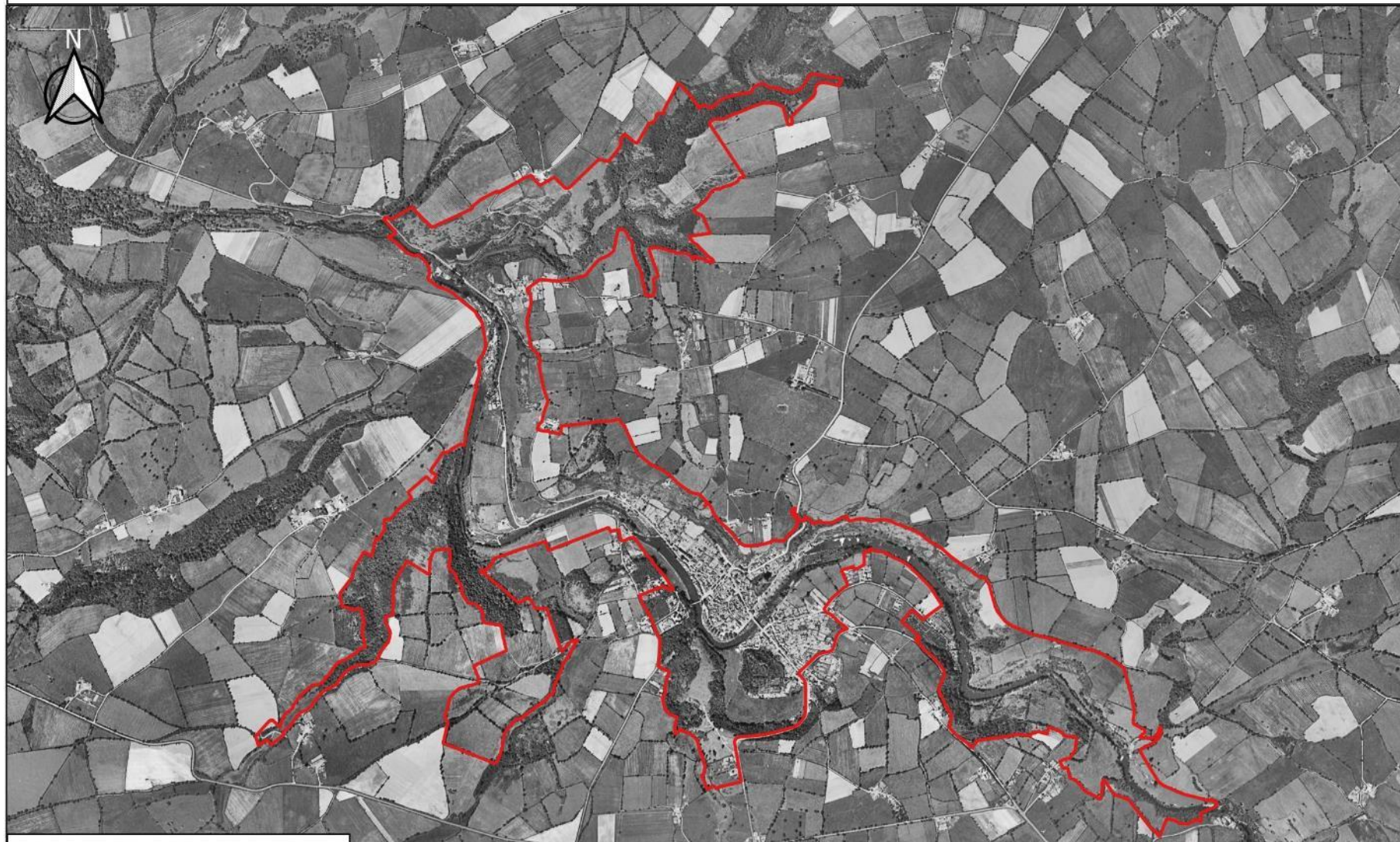


## Légende


- |  |  |
|--|--|
| Périimètre du site Natura 2000                   | Prairies et autres surfaces toujours en herbe à usage agricole                       |
| Occupation du sol (2018) Tissu urbain discontinu | Systèmes culturaux et parcellaires complexes   |
| Terres arables hors périmètres d'irrigation      | Surfaces essentiellement agricoles, interrompues par des espaces naturels importants |
|  | Forêts de feuillus   |



Vue aérienne historique du site (données IGN entre 1948 et 1954)



Légende

 Périmètre du site Natura 2000



Fond cartographique : IGN / CRAIG  
Conception : CEN Allier 2022 - MG



Vue aérienne du site Natura 2000 "Gîtes de Hérisson"





# Etat des lieux

- Contexte biodiversité
  - Recueil des données naturalistes auprès des partenaires techniques du territoire
    - 26 structures ou personnes ressources sollicités
    - Transmission de données de la part de:
      - LPO Auvergne
      - Conservatoire Botanique National du Massif Central
      - Groupe Mammalogique d'Auvergne
      - Chauves-Souris Auvergne
      - Hérisson Nature
      - Fédération de l'Allier pour la Pêche et la Protection des Milieux Aquatiques
    - Export de données à partir des plateformes SINP, Biodiv'AuRA, SICEN (base de données CEN Allier)

# Etat des lieux

- Contexte biodiversité
  - 934 données d'espèces appartenant aux groupes suivants :
    - Flore
    - Amphibiens
    - Oiseaux
    - Mammifères (hors chauves-souris)
    - Chiroptères
    - Insectes (odonates, orthoptères, lépidoptères, ...)
    - Poissons
    - Reptiles
    - Mollusques



# Etat des lieux

- Contexte biodiversité
  - Travail d'harmonisation de l'ensemble des données
  - Mise en évidence des espèces d'intérêt communautaire présentes sur le site Natura 2000 de Hérisson
  - Identification du statut de protection et de l'état de conservation de chaque espèce IC
  - 35 espèces inscrites à la Directive européenne Habitat-Faune-Flore

# Etat des lieux

- Contexte biodiversité
  - Amphibiens d'intérêt communautaire

<b><i>Bombina variegata</i> (Linnaeus, 1758)</b>	<b>Sonneur à ventre jaune</b>	<b>Annexe II</b>
<i>Epidalea calamita</i> (Laurenti, 1768)	Crapaud calamite	Annexe IV
<b><i>Hyla arborea</i> (Linnaeus, 1758)</b>	<b>Rainette verte</b>	<b>Annexe II</b>
<i>Pelophylax kl. esculentus</i> (Linnaeus, 1758)	Grenouille commune	Annexe V
<i>Rana dalmatina</i> Fitzinger in Bonaparte, 1838	Grenouille agile	Annexe IV
<i>Rana temporaria</i> Linnaeus, 1758	Grenouille rousse	Annexe V
<b><i>Triturus cristatus</i> (Laurenti, 1768)</b>	<b>Triton crêté</b>	<b>Annexe II</b>

- Insectes d'intérêt communautaire

<b><i>Lycaena dispar</i> (Haworth, 1802)</b>	<b>Cuivré des marais</b>	<b>Annexe II</b>
<b><i>Cerambyx cerdo</i> Linnaeus, 1758</b>	<b>Grand Capricorne (Le)</b>	<b>Annexe II</b>
<b><i>Lucanus cervus cervus</i> (Linnaeus, 1758)</b>	<b>Lucane Cerf-volant</b>	<b>Annexe II</b>



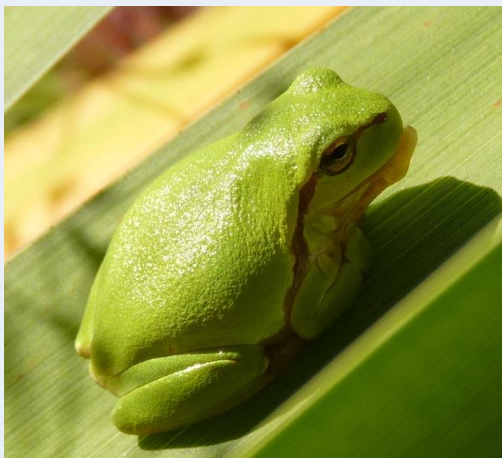
# Etat des lieux

- Contexte biodiversité
  - Amphibiens d'intérêt communautaire



*Bombina variegata* (Linnaeus, 1758)

Sonneur à ventre jaune



*Hyla arborea* (Linnaeus, 1758)

Rainette verte



*Triturus cristatus* (Laurenti, 1768)

Triton crêté

# Etat des lieux

- Contexte biodiversité
  - Insectes d'intérêt communautaire



*Lycaena dispar* (Haworth, 1802)

Cuivré des marais



*Cerambyx cerdo* Linnaeus, 1758

Grand Capricorne



*Lucanus cervus cervus* (Linnaeus, 1758)

Lucane Cerf-volant



# Etat des lieux

- Contexte biodiversité
  - Mammifères

<i>Castor fiber</i> Linnaeus, 1758	Castor d'Europe	Annexe II
<i>Felis silvestris</i> Schreber, 1775	Chat forestier	Annexe IV
<i>Lutra lutra</i> Linnaeus, 1758	Loutre d'Europe	Annexe II
<i>Mustela putorius</i> Linnaeus, 1758	Putois d'Europe	Annexe V

- Poissons d'intérêt communautaire

<i>Rhodeus amarus</i> (Bloch)	Bouvière	Annexe II
<i>Barbus barbus</i>	Barbeau	Annexe V

- Reptiles d'intérêt communautaire

<i>Lacerta agilis</i> Linnaeus, 1758	Lézard des souches	Annexe IV
<i>Lacerta bilineata</i> Daudin	Lézard vert	Annexe IV
<i>Podarcis muralis</i> Laurenti	Lézard des murailles (Le)	Annexe IV

# Etat des lieux

- Contexte biodiversité
  - Mammifères d'intérêt communautaire



***Castor fiber* Linnaeus, 1758**

Castor d'Europe



***Lutra lutra* Linnaeus, 1758**

Loutre d'Europe



# Etat des lieux

- Contexte biodiversité
  - Poissons d'intérêt communautaire



*Rhodus amarus (Bloch)*

Bouvière

# Etat des lieux

- Contexte biodiversité
  - Chiroptères d'intérêt communautaire

<b><i>Barbastella barbastellus</i> (Schreber, 1774)</b>	<b>Barbastelle d'Europe</b>	<b>Annexe II</b>
<i>Eptesicus serotinus</i> (Schreber, 1774)	Sérotine commune	Annexe IV
<i>Myotis brandtii</i> (Eversmann, 1845)	Murin de Brandt	Annexe IV
<i>Myotis daubentonii</i> (Kuhl, 1817)	Murin de Daubenton	Annexe IV
<b><i>Myotis emarginatus</i> (E. Geoffroy, 1806)</b>	<b>Murin à oreilles échancrées</b>	<b>Annexe II</b>
<b><i>Myotis myotis</i> (Borkhausen, 1797)</b>	<b>Grand Murin</b>	<b>Annexe II</b>
<i>Myotis mystacinus</i> (Kuhl, 1817)	Murin à moustaches	Annexe IV
<i>Myotis nattereri</i> (Kuhl, 1817)	Murin de Natterer	Annexe IV
<i>Nyctalus leisleri</i> (Kuhl, 1817)	Noctule de Leisler	Annexe IV
<i>Nyctalus noctula</i> (Schreber, 1774)	Noctule commune	Annexe IV
<i>Pipistrellus kuhlii</i> (Kuhl, 1817)	Pipistrelle de Kuhl	Annexe IV
<i>Pipistrellus nathusii</i> (Keyserling & Blasius, 1839)	Pipistrelle de Nathusius	Annexe IV
<i>Pipistrellus pipistrellus</i> (Schreber, 1774)	Pipistrelle commune	Annexe IV
<i>Pipistrellus pygmaeus</i> (Leach, 1825)	Pipistrelle pygmée	Annexe IV
<i>Plecotus auritus</i> (Linnaeus, 1758)	Oreillard roux	Annexe IV
<i>Plecotus austriacus</i> (J.B. Fischer, 1829)	Oreillard gris	Annexe IV
<b><i>Rhinolophus euryale</i> (Blasius, 1853)</b>	<b>Rhinolophe euryale</b>	<b>Annexe II</b>
<b><i>Rhinolophus ferrumequinum</i> (Schreber, 1774)</b>	<b>Grand Rhinolophe</b>	<b>Annexe II</b>
<b><i>Rhinolophus hipposideros</i> (Bechstein, 1800)</b>	<b>Petit Rhinolophe</b>	<b>Annexe II</b>



# Etat des lieux

- Contexte biodiversité
  - Chauves-souris d'intérêt communautaire



*Barbastella barbastellus* (Schreber, 1774)

Barbastelle d'Europe



*Myotis emarginatus* (E. Geoffroy, 1806)

Murin à oreilles échanquées



*Myotis myotis* (Borkhausen, 1797)

Grand Murin



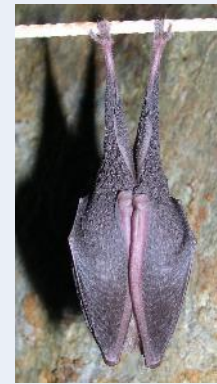
*Rhinolophus euryale* (Blasius, 1853)

Rhinolophe euryale



*Rhinolophus ferrumequinum* (Schreber, 1774)

Grand Rhinolophe



*Rhinolophus hipposideros* (Bechstein, 1800)

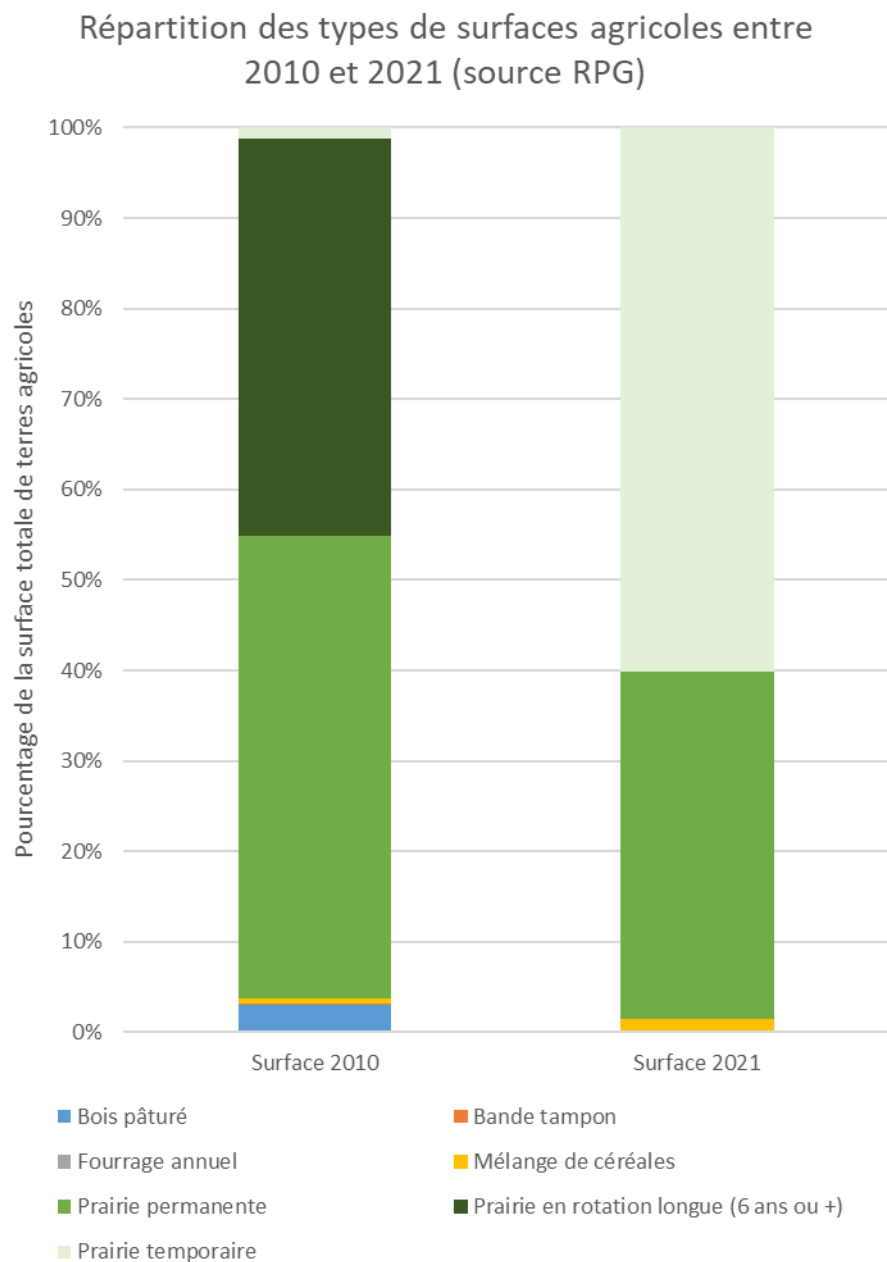
Petit Rhinolophe

# Etat des lieux

- Contexte humain
  - Activités agricoles (à l'échelle de la commune)
    - 17 exploitants sur la commune
    - SAU totale (en 2021) : 2021 ha, en légère augmentation par rapport à 2010
    - SAU moyenne : 17,6 ha (moyenne France = 11,9 ha)
    - Spécialisation territoriale : Bovin mixte

# Etat des lieux

Type de surface	Surface 2010	Surface 2021
<b>Bois pâturé</b>	<b>1,96</b>	
Bande tampon	0,07	
Fourrage annuel	0,01	
Mélange de céréales	0,43	0,82
<b>Prairie permanente</b>	<b>33,19</b>	<b>21,3</b>
<b>Prairie en rotation longue (6 ans ou +)</b>	<b>28,59</b>	
<b>Prairie temporaire</b>	<b>0,77</b>	<b>33,38</b>





# Etat des lieux

- Contexte humain
- Loisirs de pleine nature
  - Itinéraires de randonnées
  - Parcours Pepit03
  - 3 parcours géocaching
  - Ø itinéraire VTT, Ø escalade, Ø motocross



**Piquez votre curiosité**  
Patrimoine religieux  
Hérisson

**NIVEAU**  
■ ■ ■ ■ ■

**DÉNIVELLÉ**  
■ ■ ■ ■ ■

**DURÉE**  
2h

**DISTANCE**  
4km

[TÉLÉCHARGER LA FEUILLE DE LA MISSION](#)

# Révision de la cartographie des habitats naturels







# Cartographie des habitats

## Premiers résultats: relevé d'espèces

- Nombre d'espèces de plantes observées **370** dont:
- **3 espèces sur liste rouge** Auvergne : **Orchis à fleurs lâche** (EN), Orobanche du Lierre (VU) et Crassule mousse (EN) ;
- **1 espèce protégée** l'Orme lisse (*Ulmus laevis*) **arbre** présent sur toutes les berges de l'Aumance ;
- 4 espèces assez rare (AR) en Auvergne, non menacées (Corydale à vrilles, Scille d'Automne, Thlaspi alliaceum, Verbascum blattaria) + 20 autres espèces peu communes (PC).

## Premiers résultats: habitats

- **Habitats stables** : Chênaies-Frênaies de fond de vallée (9160), Ormaie-frênaie-chênaie riveraine (91F0) et Aulnaie-Frênaie (91E0) ;
- Mégaphorbiaies riveraine (6430) : **habitat humide à hautes herbes**, fragmentaire au contact des habitats précédents (boisements alluviaux) ;
- Habitats IC **stable localement** état de conservation défavorable : **Lande à Bruyère cendrée** (4030), mais peu représenté ;
- **Pelouse pionnière à Anarrhine** (8230) intégrant en partie la **Pelouse vivace à Peucedan noir** (*Oreoselinum nigrum*) (6230) : régression de l'habitat freinée par des étés chauds et secs mais dans un état de conservation plutôt défavorable, gestion conservatoire souhaitable, avec problématique de **l'Ailanthé** (espèce exo. envahissante) au contact du bourg de Hérisson ;
- Nouvel habitat : **prairie à Brome rameux** abritant une population d'Orchis à fleurs lâches (*Anacamptis laxiflora*) (espèce très patrimoniale et sur liste rouge Auvergne) + habitat IC 6510-4 ;
- Habitat non pris en compte précédemment : **prairies mésophile de fauche** : prairie riche en espèces (IC 6510).

































































































# Questions diverses

